

LA PRÉCARITÉ ÉNERGÉTIQUE

**MERCREDI 18
NOVEMBRE 2020**
DÈS 10H
EN WEBINAIRE



Programme

Précarité énergétique en Guadeloupe

Etude OREC sur la définition de la précarité énergétique en milieu tropical
Jérôme ROCH, Directeur de l'ADEME Guadeloupe

Retour d'expérience d'un Espace Info Energie

Collaboration avec les CCAS, la banque alimentaire et des associations
Jorry JERSIER, Conseiller Info Energie au CAUE Guadeloupe

Solidarité énergétique

Missions du service Solidarité énergétique d'EDF Archipel Guadeloupe
Virginie SOLVET, Animatrice du Pôle Solidarité à EDF Archipel Guadeloupe

Leviers d'actions pour une collectivité

Formations - Accompagnements - Actions
Joël PAUL, Conseiller en Energie Partagée (CEP) au CAUE Guadeloupe



CAUE Guadeloupe

Conseil d'Architecture d'Urbanisme et de l'Environnement

Organisme né de la loi sur l'architecture du 3 janvier 1977

Promotion de la qualité de l'Architecture, de l'Urbanisme, de l'Environnement, de l'Énergie, des Paysages et du Patrimoine

Investi d'une mission d'intérêt public

Informier, Conseiller, Accompagner, Former et Fédérer les acteurs et usagers du cadre de vie du Territoire

Pour plus d'infos : www.caue971.org



Conseil en Energie Partagé (CEP)

Principes

Service de proximité destiné aux collectivités locales
Aide à la gestion énergétique du patrimoine public

Objectifs

Interlocuteur privilégié sur les questions énergétiques
Favoriser l'exemplarité des collectivités en matière d'énergie



Qu'est-ce que la précarité énergétique ?

Joël PAUL

Conseiller en Energie Partagé (CEP)



Selon l'Observatoire National de la Précarité Énergétique (ONPE), en France combien de ménages ont été touchés par la précarité énergétique en 2018 ?

- A. 680 000 ménages
- B. 6,8 millions de ménages
- C. 68 millions de ménages

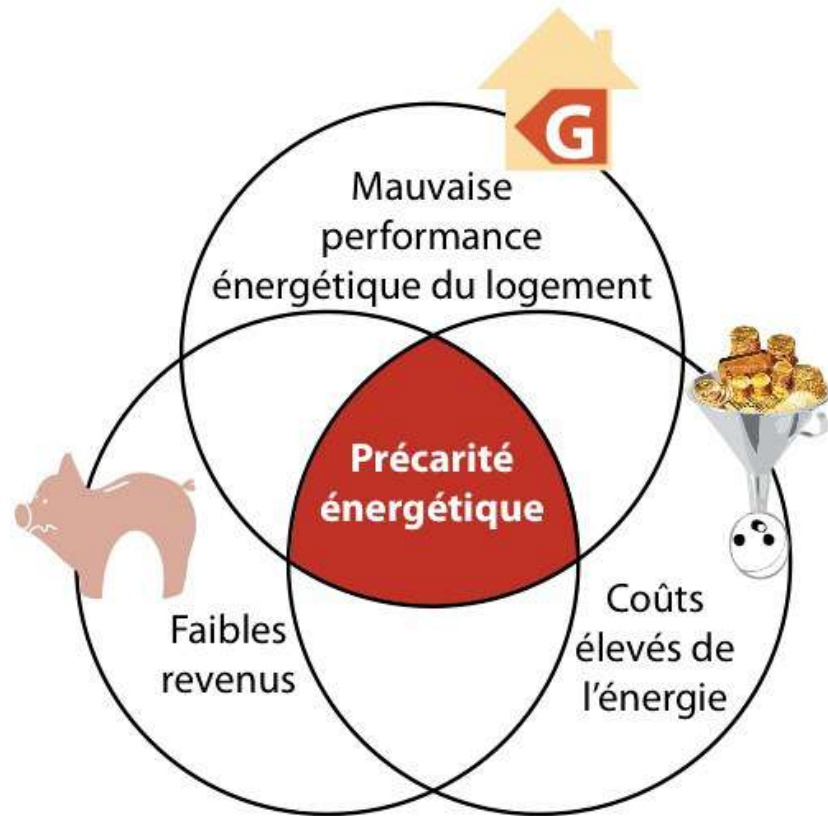


Réponse **B**

En 2018, **6,8 millions de ménages** en France ont été touchés par la précarité énergétique, soit près de **10% de la population française**



Qu'est-ce que la précarité énergétique ? Définition

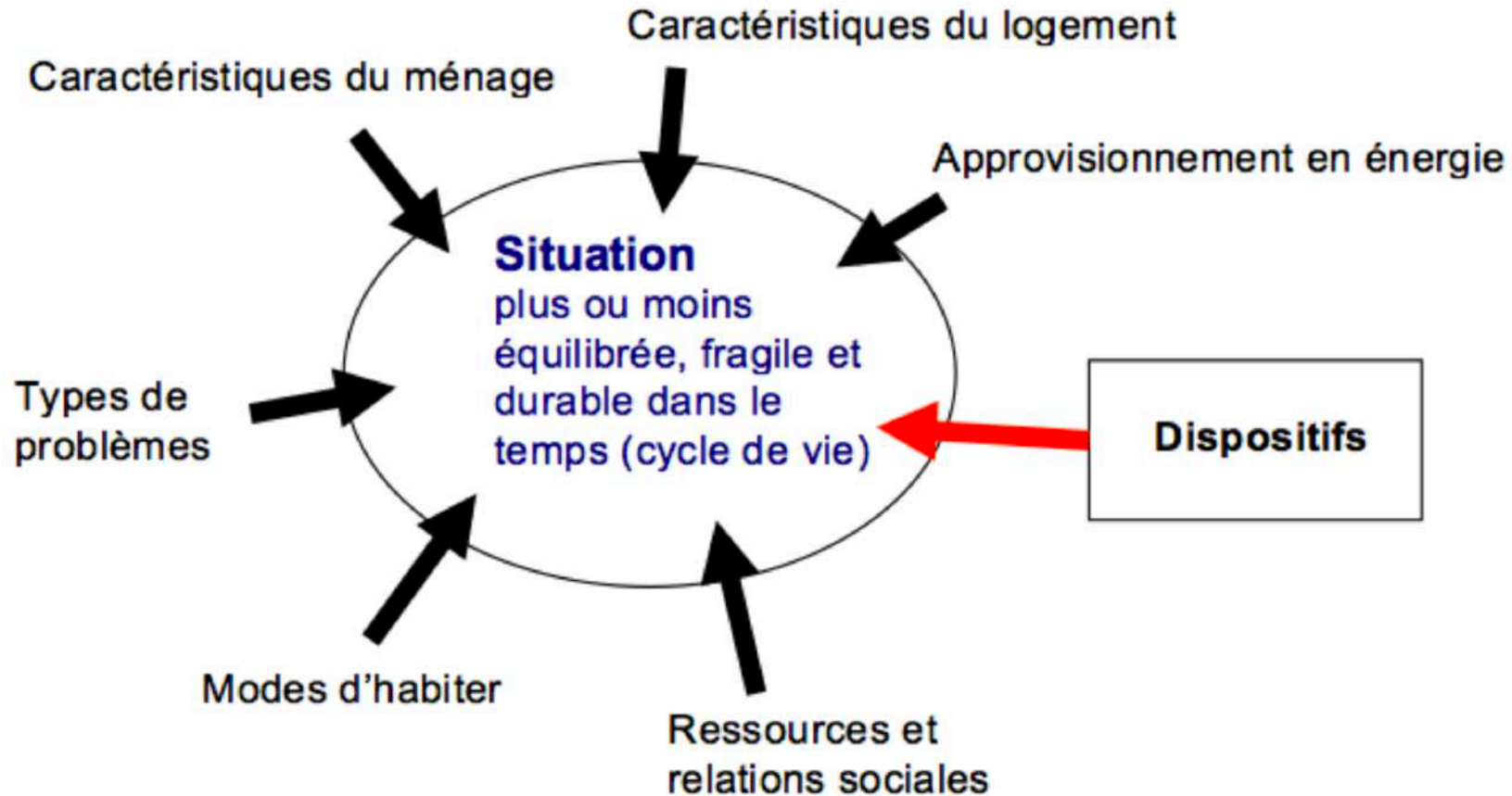


Définie en France comme le fait d'éprouver dans son logement « des **difficultés particulières à disposer de la fourniture d'énergie nécessaire à la satisfaction de ses besoins élémentaires**, en raison notamment de l'inadaptation de ses ressources ou de ses conditions d'habitat »



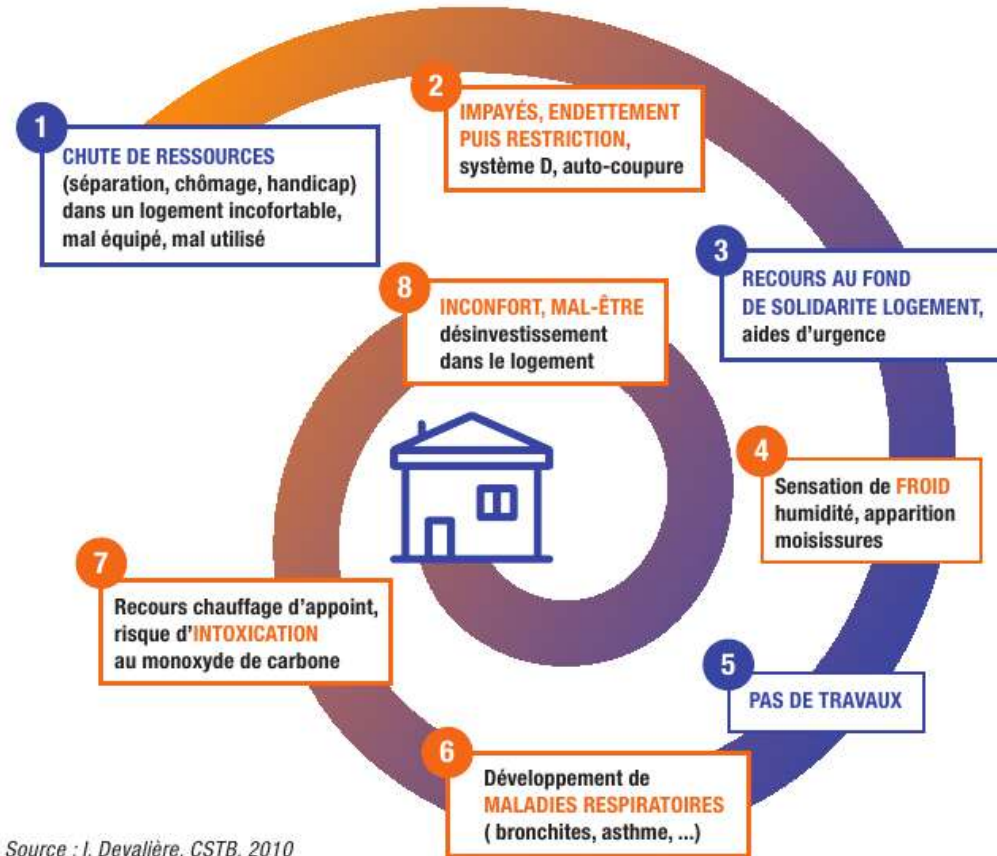
Qu'est-ce que la précarité énergétique ?

Facteurs déterminants



Qu'est-ce que la précarité énergétique ?




Processus de précarisation



Source : I. Devalière, CSTB, 2010

Qu'est-ce que la précarité énergétique ?

Indicateurs

Indicateurs	Conditions
 <p>Taux d'Effort Énergétique</p>	<p>Il consacre plus de 10% de ses revenus à ses dépenses d'énergie et le revenu par unité de consommation (UC)² est inférieur au troisième décile (16 309 €)</p>
 <p>Bas Revenus Dépenses Elevées</p>	<p>Les dépenses d'énergie sont supérieures à la médiane et le revenu par unité de consommation, une fois déduites les dépenses de logement (hors dépenses d'énergie), est inférieur à 60% de la médiane</p>
 <p>Sensation de Froid</p>	<p>Il déclare une sensation de froid liée à une installation insuffisante ou en panne, à une raison financière, à une coupure du fournisseur d'énergie suite à une facture impayée, et/ou à une mauvaise isolation du logement</p>

En 2018, combien de ménages ont subi une intervention d'un fournisseur d'énergie (réduction de puissance, suspension de fourniture, résiliation de contrat) suite aux impayés d'énergie ?

- A. 5 724 ménages
- B. 57 244 ménages
- C. 572 440 ménages



Réponse C

En 2018, **572 440 ménages** ont subi une intervention d'un fournisseur d'énergie suite aux impayés d'énergie



Précarité énergétique en Guadeloupe

Jérôme ROCH
Directeur de l'ADEME Guadeloupe



En Guadeloupe, quels aspects sont à considérer comme des facteurs de précarité énergétique ?

- A. Sensation de froid
- B. Accès à l'information et aux institutions
- C. Sensation de chaud
- D. Mobilité et transport



Réponses **B** et **D**

L'accès à l'information et aux institutions
et la mobilité et le transport sont à considérer
comme des facteurs de précarité énergétique
en Guadeloupe



La précarité énergétique en Guadeloupe Etude ADEME – OREC de 2017

Etude menée par Jérémie BROUSSIN, alors étudiant de M2 Sociologie - Politique environnementale et pratiques sociales

Université de Toulouse – Jean Jaurès

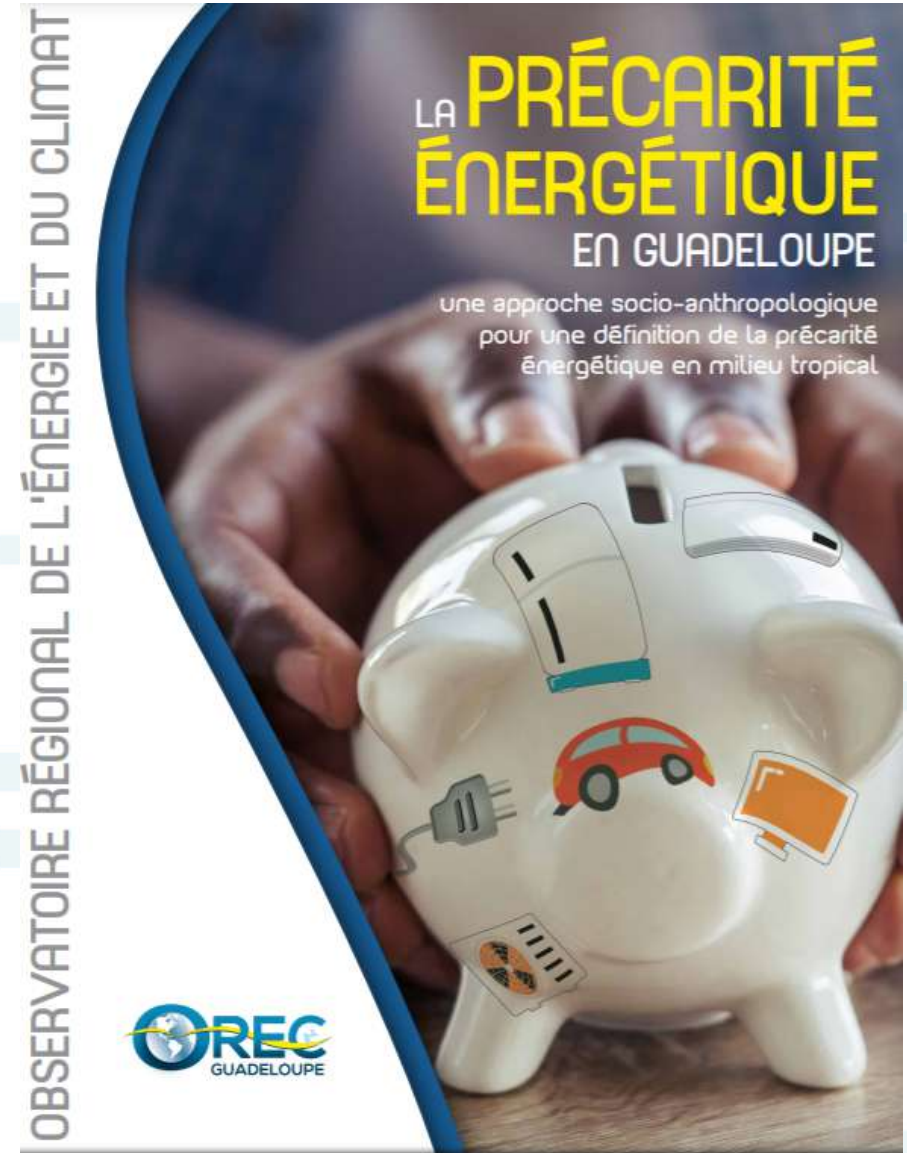
Encadré académiquement par Marie-Christine Zélem, sociologue de l'énergie

Stage de fin d'études de 6 mois effectué à l'ADEME Guadeloupe.

79 enquêtés au total

Approche qualitative

Deux « terrains », l'un urbain, l'autre « rural » : quartiers de Fond Laugier et Carénage à Pointe-à-Pitre, et le bourg de Capesterre-Belle-Eau



La précarité énergétique en Guadeloupe

Les objectifs de l'étude

Réaliser une étude sociologique afin de mieux appréhender la précarité énergétique en milieu tropical

La précarité énergétique a été définie au début des années 1990, en milieu tempéré (« fuel poverty »)

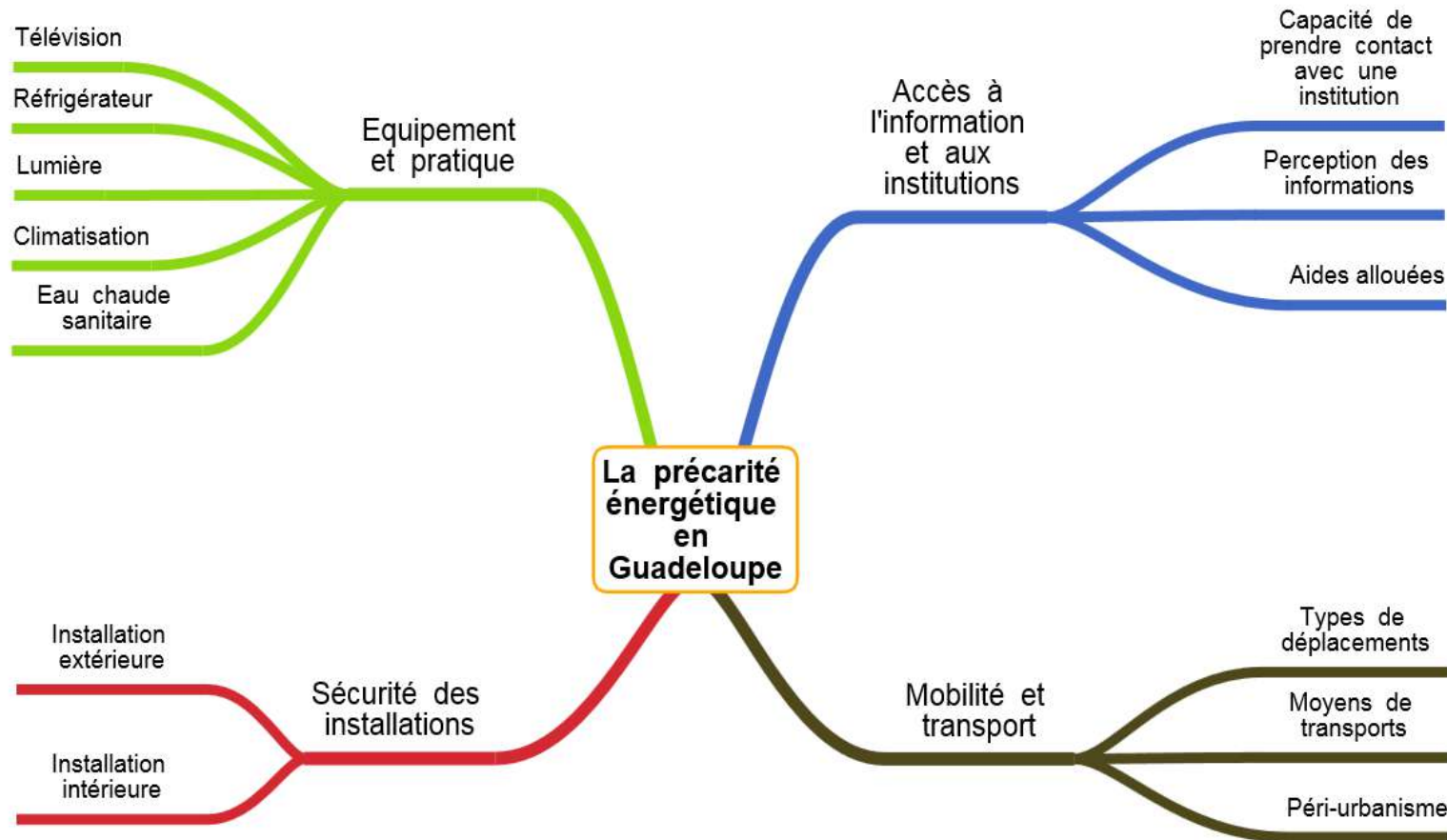
Elle repose souvent sur une définition de difficulté à se chauffer pendant la période hivernale / sensation de froid

Autres indicateurs : taux d'effort énergétique (plus de 10% du revenu) et « bas revenu / dépenses élevées ».

- **Proposer une définition de la précarité énergétique en milieu tropical**
- **Construire un/des indicateur(s) de mesure de la précarité énergétique**
- **Présenter des préconisations sur des actions à mener**

La précarité énergétique en Guadeloupe

Quatre dimensions majeures de la précarité énergétique en Guadeloupe



La précarité énergétique en Guadeloupe s'inscrit néanmoins dans une précarité économique plus large :

- Revenu médian brut des ménage significativement inférieur à l'Hexagone
- Disparité des richesses plus élevée.

La précarité énergétique en Guadeloupe

Equipements et pratiques

L'eau chaude sanitaire et la climatisation : énergivores, mais pas toujours présents

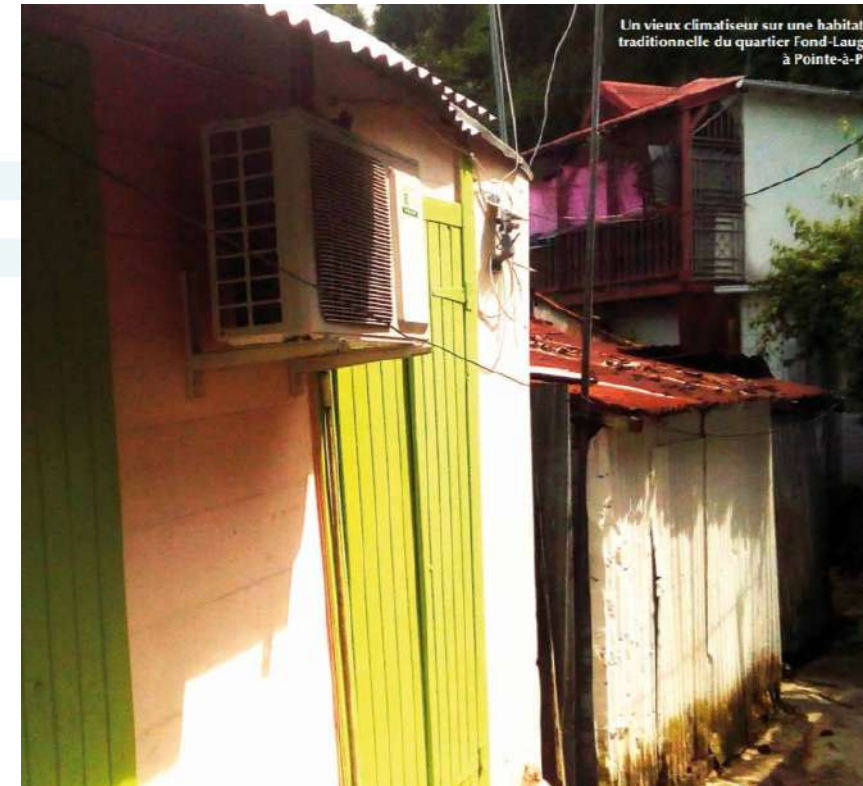
En moyenne, ce sont les principaux postes de dépense énergétique d'un logement

Ils sont loin d'équiper tous les logements

Ce confort est parfois perçu par les populations les plus âgées
comme non essentiel

Appareils de froid : énergivores et très présents

Equipements souvent anciens, parfois multiples, pas toujours bien maîtrisés, à la consommation continue et peu visible.



La précarité énergétique en Guadeloupe

Equipements et pratiques

Usages longs et multi-équipements en audiovisuel

Des ménages jeunes souvent multi-équipés (télévision, tablettes, smartphones...)

La télévision comme « présence » dans le foyer pour les inactifs

Des consommations en veille pas toujours maîtrisées

Eclairage, veille lumineuse

Ampoules basse consommation et LED issues généralement de dons
(opérations EDF, CEE...)

Veille lumineuse nocturne : éloignement des esprits, besoin de
sécurité.



La précarité énergétique en Guadeloupe

Mobilité

Un urbanisme et un aménagement déséquilibrés

Péri-urbanisation majoritaire, étalement urbain, et concentration des activités et emplois sur la zone pointoise

Réseaux de transports en commun peu denses et peu performants

« Indispensable » voiture, financièrement inaccessible pour certains

81% des trajets domicile-travail effectués en voiture en 2010

20% des ménages aux plus faibles revenus consacrent 14% de leur budget au transport (2011). Cette part monte jusqu'à 25% pour les moins de 35 ans.

Un budget carburant bien souvent plus élevé que le budget électricité pour les « navetteurs »

L'absence de véhicule, un frein au retour à l'emploi, une source de dépenses supplémentaires

La précarité énergétique en Guadeloupe

Dangerosité des installations et équipements électriques

Des installations électriques pas toujours légales et aux normes

Habitat informel ou spontané, raccordements électriques pas toujours légaux, installations pas toujours réalisées dans les règles de l'art, ni par des professionnels dans un cadre légal

- des installations potentiellement dangereuses.

Des équipements vieillissants

Peu de moyens financiers pour changer les équipements électriques : logiques de conservation, d'accumulation, couplées à un habitat peu sécurisé (fuites d'eau dans le logement..)

- des risques potentiels pour les occupants.



La précarité énergétique en Guadeloupe

Difficultés d'accès aux informations et aux institutions

Une relation difficile aux institutions

Méfiance des institutions, difficultés de compréhension des dispositifs (TPN, devenu chèque énergie), non-recours aux aides, distance géographique de certaines institutions en milieu péri-urbain

- Attitudes parfois de résignation et de « débrouille »

Une « invisibilité » des précaires

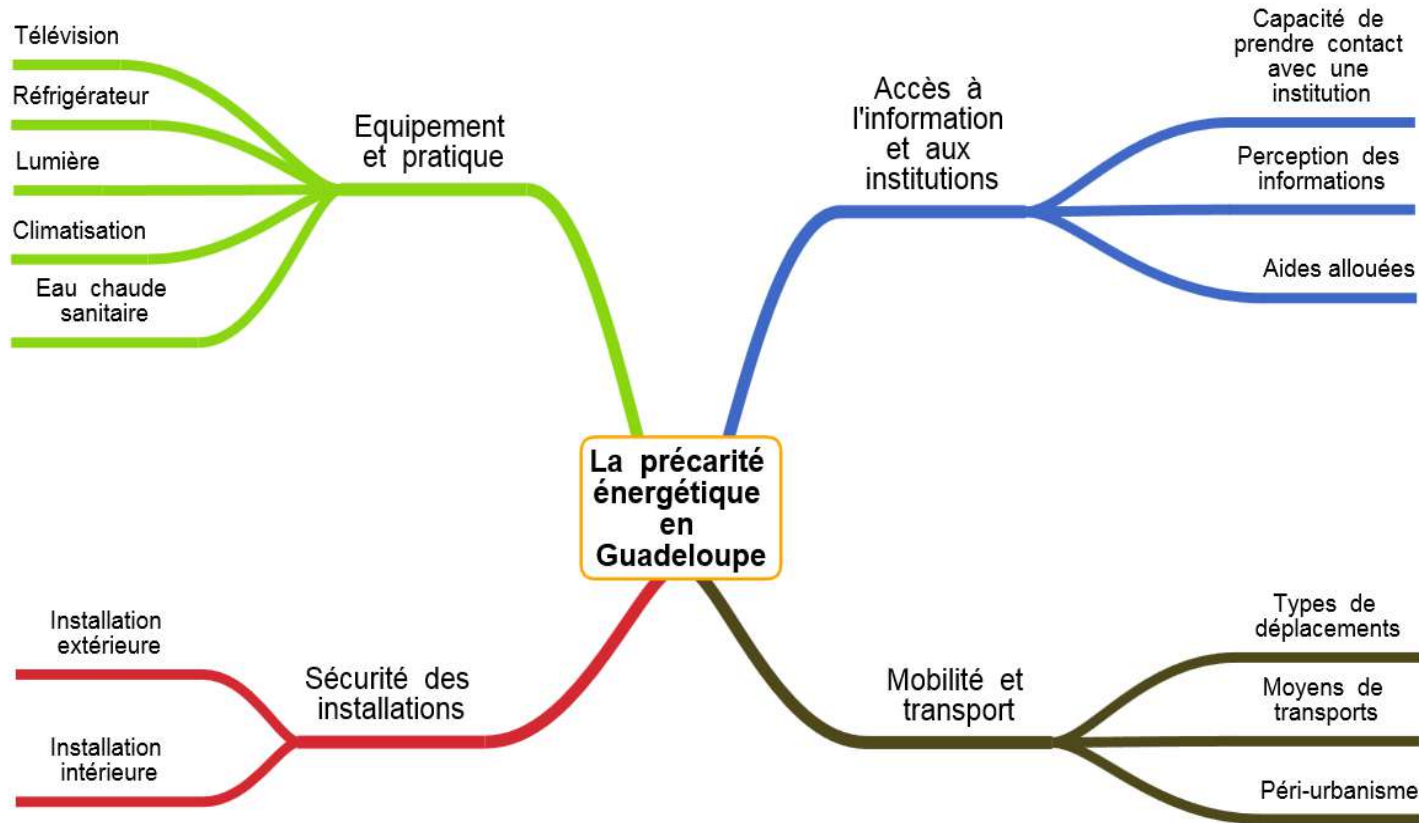
Situations d'isolement, voire de résignation, peu repérables par les institutions : population immigrée (avec parfois la barrière de la langue), personnes âgées...

Situations parfois palliées par l'entraide familiale et/ou la « débrouille »

- « Défi » du repérage, importance de la mise en réseau des professionnels de l'aide sociale

La précarité énergétique en Guadeloupe

Quatre dimensions majeures de la précarité énergétique en Guadeloupe



« Est en situation de précarité énergétique un individu qui ne dispose pas des ressources économiques, sociales, ni des compétences techniques et administratives nécessaires pour maintenir un niveau de dépenses liées au transport et à l'énergie domestique adapté à son niveau de vie et/ou pour disposer d'un environnement socio-technique ne portant pas atteinte à l'intégrité de sa personne. »

Un des grands enseignements de l'étude sur la précarité énergétique en Guadeloupe est qu'elle est avant tout perçue et vécue...

- A. comme composante d'une précarité plus large
- B. comme indépendante d'une précarité plus large



Réponse A

Un des grands enseignements de cette étude est que la précarité énergétique est avant tout perçue et vécue **comme composante d'une précarité plus large**



Retour d'expérience d'un Espace Info Energie

Jorry JERSIER
Conseiller Info Energie



Les CCAS constituent l'outil principal des municipalités pour...

- A. Mettre en œuvre les solidarités
- B. Organiser l'aide sociale au profit des habitants
- C. Lutter contre le gaspillage des produits alimentaires



Réponses **A** et **B**

Les CCAS constituent l'outil principal des municipalités pour **mettre en œuvre les solidarités** et **organiser l'aide sociale au profit des habitants de la commune**



Retour d'expérience d'un Espace Info Energie Qu'est-ce qu'un Espace Info Energie ?

Principales missions

Informier et conseiller sur la maîtrise de l'énergie (MDE)

Animer le territoire (actions de terrains, permanences, ateliers, salons, interviews radio)

Mettre en avant les aides disponibles

Être neutre et objectif lors des conseils

Réaliser des pré-diagnostic énergétique et des visites à domicile (VAD)

Retour d'expérience d'un Espace Info Energie Qu'est-ce qu'un Espace Info Energie ?

Principales actions

Actions pour les particuliers : visites à domiciles, diagnostic des appareils, diagnostics énergétiques, accompagnement travaux, compréhension de devis...

Actions de terrains : ateliers de sensibilisation, manifestations ponctuelles

Actions en partenariat : permanences en agences EDF, actions des partenaires

Actions vers le grand public : salons, associations, évènements environnement

Mettre en avant les aides disponibles / Être neutre : conseiller 3 devis

Retour d'expérience d'un Espace Info Energie Qu'est-ce qu'un Espace Info Energie ?



Retour d'expérience d'un Espace Info Energie Collaboration et accompagnement des CCAS

Méthodologie

Prise de contacts en début d'année

Echanges directs avec les CCAS de chaque commune

Identification des familles ciblées

Prise de contact avec les familles (mise en place de planning pour les visites à domicile)

Suivi

Echanges téléphoniques sur le diagnostic des équipements de la famille

Préconisations adressées par mail (solutions, aides disponibles...)

Retour d'expérience d'un Espace Info Energie Collaboration et accompagnement de la Banque Alimentaire et d'épiceries solidaires

Alternatives 119

1^{ère} prise de contact : 2015

Mise en place d'ateliers pédagogiques (atelier hebdomadaire)

Manifestation « Jénès ba ko aw band »

Epicerie Solidaire Gourbeyre

Permanence hebdomadaire

Fiche/diagnostic rapide

The form is a comprehensive energy audit questionnaire. It includes sections for:

- Identification:** Nom, Prénom, Age (18-24, 25-34, 35-49, 50-64, 65+), Mobile, Adresse, Code postal, Commune, Nombre de personnes dans le foyer, Montant d'une facture, Type de logement (Maison/Appartement).
- Climatisation:** Nombre de climatiseurs, Puissance, BTU, Classe Énergie (A+, A++), Nombre d'heures d'utilisation par jour, Température d'utilisation, Si elle est fermée.
- Brasseur d'air:** Nombre de brasseur d'air et/ou ventilateur, Nombre d'heures d'utilisation par jour.
- Eau chaude:** Avez-vous un chauffe-eau électrique? (oui/non), Volume (50l, 100l, 120l), Avez-vous un chauffe-eau solaire? (oui/non).
- Électroménager cuisson:** Avez-vous un four électrique? (oui/non), Utilisation (modérée, normale, fréquente), Avez-vous un four à micro-ondes? (oui/non), Utilisation (modérée, normale, fréquente), Avez-vous des plaques électriques? (oui/non), Utilisation (modérée, normale, fréquente).
- Électroménager froid:** Congélateur (nombre, âge, volume, classe, fréquence de dégivrage), Combiné congélateur/refrigerateur (nombre, âge, volume, classe, fréquence de dégivrage).
- Électroménager lave linge:** Nombre de lavage (à la semaine, à la semaine, par jour), température, classe.
- Laundry:** Téléviseur (oui/non, diagonale en cm, arrêt par mise en veille ou extinction totale), Ordinateur fixe (nombre, heures d'utilisation par jour, arrêt par mise en veille ou extinction totale), Ordinateur portable (nombre, heures d'utilisation par jour, arrêt par mise en veille ou extinction totale).
- Éclairage:** Accès compteur EDF (oui/non), Ampoules classiques (oui/non), LBC, Halogène, LED, Aquarium (oui/non).

Retour d'expérience d'un Espace Info Energie Collaboration et accompagnement d'associations

La Fédération La Belle Créole

Association devenue Fédération

Mise en place d'ateliers spécifiques
(public précaire, public ressortissant...)

Formations de bénévoles de l'association
(chèque énergie; fiche de conseils...)

+ de 500 familles référencées



Retour d'expérience d'un Espace Info Energie Evolution du dispositif d'accompagnement

Dispositif FAIRE

Service public pour guider dans les travaux de rénovation énergétique

Estimation du budget nécessaire

Renseignement sur les aides financières disponibles

Contact des conseillers FAIRE

Liste des travaux éligibles

Liste des professionnels

+ 7 millions de passoires thermiques



Retour d'expérience d'un Espace Info Energie Evolution du dispositif d'accompagnement

Dispositif SARE (Service d'Accompagnement pour la Rénovation Energétique)

Service public porté par les régions (déploiement du programme SARE)

Soutenir et généraliser la rénovation énergétique

3 idées fortes

1. Consolider les dispositifs existants (Réseau FAIRE)
2. Offrir un parcours d'accompagnement complet (particuliers et/ou professionnels)
3. Créer une dynamique de rénovation (collectivités, artisans, professionnels)

Budget de 200 millions d'€ → créations d'actions incitatives pour les particuliers et les professionnels pour rénover

Conseiller - Accompagner - Mobiliser les acteurs

Retour d'expérience d'un Espace Info Energie **Evolution du dispositif d'accompagnement**

Dispositif SARE (Service d'Accompagnement pour la Rénovation Énergétique)

Pilotage national par l'ADEME

Mise en place d'outils spécifiques pour le déploiement du programme

Outil SARENov'

Outil métier pour les conseillers FAIRE (guide, recueil des données utiles, suivi des infos)

Evolution du conseil en fonction du niveau d'informations transmis (niveau 1, 2 et 3)

Outil TBS (Tableau de Bord)

Récupérations et analyses des données

Informations pour faciliter le comité de pilotage

Merci de votre attention

Mail : eie@caue971.org

www.caue971.org



Quels moyens permettent de lutter contre la précarité énergétique ?

- A. Faire mieux connaître les aides disponibles aux publics auxquels elles sont destinées
- B. Prioriser une action à très court terme sans effet réparateur du cadre de vie
- C. Agir de manière préventive et dans la durée



Réponses **A** et **C**

Faire mieux connaître les aides disponibles aux publics auxquels elles sont destinées et agir de manière préventive et dans la durée sont des moyens de lutter contre la précarité énergétique



Solidarité énergétique

Virginie SOLVET
Animatrice du Pôle Solidarité



En 2019, combien de foyers en Guadeloupe ont bénéficiés du chèque énergie ?

- A. 22 700 foyers
- B. 49 286 foyers
- C. 61 628 foyers



Réponse C

En 2019, **61 628 foyers** en Guadeloupe ont bénéficiés du chèque énergie.

Ils étaient 49 286 en 2018, soit une **augmentation de 20 %**.



LE POLE SOLIDARITE ENERGIE (PSE)

Mise en œuvre de la Politique de Solidarité du Groupe EDF depuis plus de 30 ans au travers de 3 axes :

- *L'aide au paiement*
- *L'accompagnement*
- *La prévention*

LES OBJECTIFS DU PSE



LES MISSIONS DU PSE



Aide au paiement

- S'assurer de la mise en œuvre du tarif social de l'énergie (traiter les chèques énergie)
- S'assurer du suivi des aides sociales en cours et accordées
- Préparer et participer aux commissions FSL



Accompagnement

- Suivre les dossiers du client en collaboration avec les acteurs sociaux via le PASS.
- Suivre les clients en situation de surendettement
- Accompagner les structures locales de médiation sociale





Prévention

- Garantir la fourniture énergétique
- Organiser les réunions de sensibilisation
- Sensibiliser à la maîtrise de la demande d'énergie

LE CHEQUE ENERGIE



Titre spécial de paiement

- Arrive à domicile 
- Valable 1 an 
- Enregistrement : Pré affectation
- Protections associées



- Être connu du FISC concernant la taxe d'habitation,
- Déclarer un revenu fiscal de référence inférieur à 10 700 € par UC (unité de consommation), pour l'ensemble du ménage.

Le montant du Chèque énergie est évalué en fonction du revenu fiscal déclaré sur l'année antérieur :

	RFR < à 5 600€ par UC	RFR de 5 600€ à 6 700€ par UC	RFR de 6 700€ à 7 700€ par UC	RFR de 7 700€ à 10 700€ par UC
1 UC	194 €	146 €	98 €	48 €
Entre 1 et 2 UC	240 €	176 €	113 €	63€
2 UC et plus	277 €	202 €	126 €	76 €

AIDE AU PAIEMENT

CHEQUE ENERGIE



2019 :

- 61 628 chèques énergie envoyés
- 44 439 chèques énergie encaissés **72 %**

2020 :

- 60 326 chèques énergie envoyés
- 39 770 chèques énergie encaissés **66 %**

(au 30/10/20)

Panier moyen de **150 €** par famille, soit
environ **3 083 400 €**

FONDS DE SOLIDARIE LOGEMENT



2019 :

- 95 100,49 € pour 197 foyers en précarité énergétique

2020 :

- 36 780,52 € pour 109 foyers en précarité énergétique

Participation d'EDF Archipel Guadeloupe
50 % de la totalité des aides accordées

PREVENTION

REUNIONS DE SENSIBILISATION :



21/10/2018 Forum de l'énergie

- Aides sociales
- Chèque énergie
- Contrat EDF
- Facture en détail
- Conseils éco-gestes
- Les e-services

2019 :
37 réunions
animées

CONVENTION SOLIDARITE ENERGIE :

- Au 09/11/2020 : **78 %** des CCAS sont conventionnés avec le Pôle Solidarité Energie d'EDF Archipel Guadeloupe.

89 %
des travailleurs
sociaux sont
satisfaits

ATELIER DES TRAVAILLEURS SOCIAUX :

- Processus PSE
- FSL
- Contrat EDF
- Facture en détail

2019 :
6 ateliers animés

MERCI DE VOTRE ATTENTION

Le chèque énergie permet de payer...

- A. des travaux de rénovations énergétiques
- B. des factures d'énergie
- C. des appareils électriques



Réponses **A** et **B**

Le chèque énergie permet de payer
des travaux de rénovations énergétiques
et/ou **des factures d'énergie**



Leviers d'actions pour une collectivité

Joël PAUL

Conseiller en Energie Partagé (CEP)



Quels facteurs influent sur la facture énergétique d'un ménage...

- A. la qualité thermique du logement
- B. le comportement des occupants
- C. le type de contrat d'énergie
- D. l'état des appareils électriques



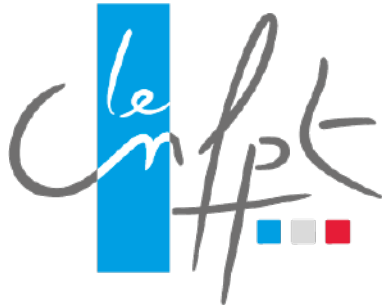
Réponses **A, B, C** et **D**

La qualité thermique du logement, le comportement des occupants, le type de contrat d'énergie et l'état des appareils électriques sont des facteurs qui influent sur la facture énergétique d'un ménage



Leviers d'actions pour une collectivité **3 grands principes**

Se former avec le CNFPT



S'appuyer sur les structures de l'ESS



Mettre en œuvre des actions



Leviers d'actions pour une collectivité Se former avec le CNFPT

Précarité énergétique : Comprendre et agir

Cibles : Professionnels de l'action sociale et de l'amélioration de l'habitat

Objectifs

Les enjeux de la précarité énergétique, causes, impacts et indicateurs de repérage

Accompagner des ménages fragiles à sortir de la précarité énergétique

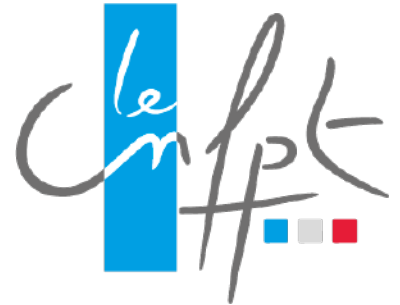
Contenu

Les causes de la précarité énergétique

Identifier les manifestations de la précarité énergétique

Analyser les besoins du ménage pour l'accompagner

Agir sur le bâtiment / Agir sur les équipements et les usages



Leviers d'actions pour une collectivité Se former avec le CNFPT

La définition d'une stratégie de lutte contre la précarité énergétique

Cibles : Cadres impliqués dans la lutte contre les exclusions

Objectifs

S'approprier le cadre institutionnel et juridique

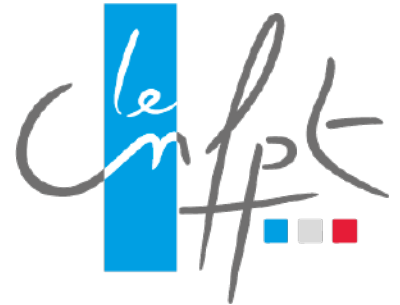
Repérer les obligations et les opportunités

Trouver des pistes de réflexions et d'actions possibles

Contenu

Les conséquences sanitaires, sociales, économiques et environnementales

La prévention, le repérage et l'action auprès des ménages les plus vulnérables



Leviers d'actions pour une collectivité S'appuyer sur les structures de l'ESS

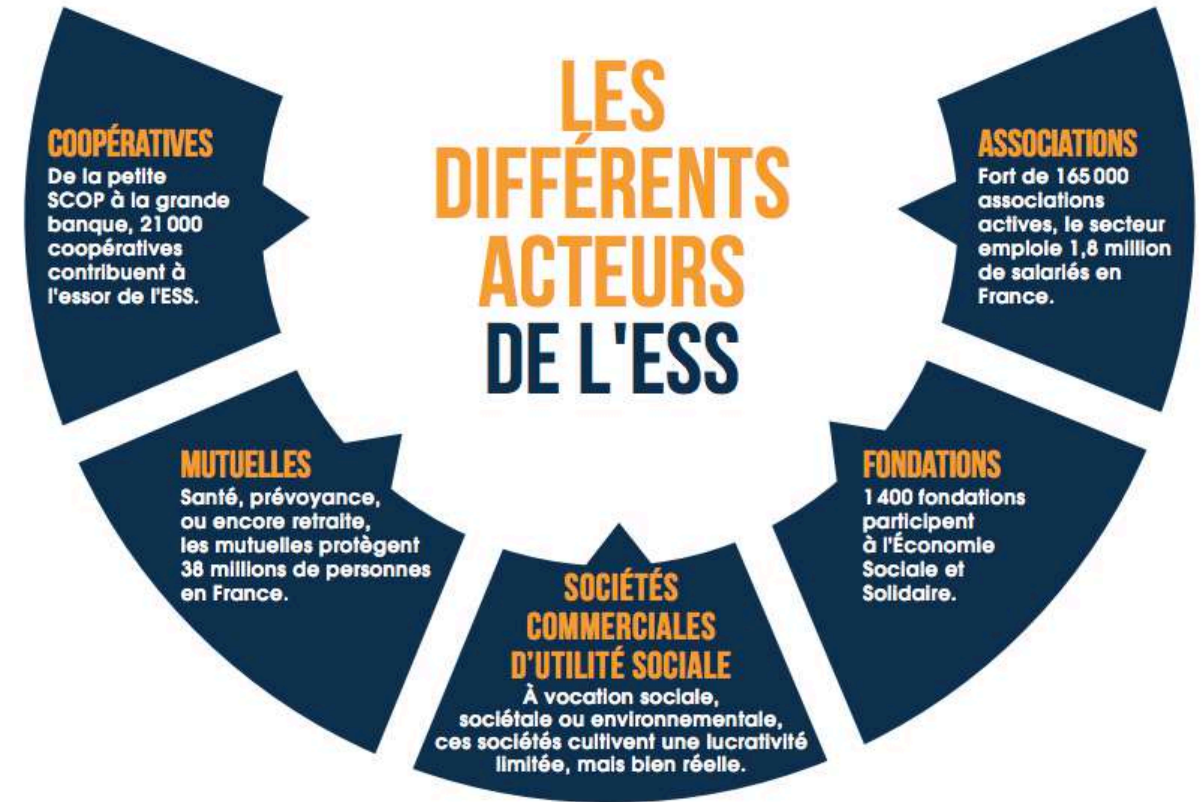
Echanger avec la Chambre Régionale de l'Économie Sociale et Solidaire (CRESS)

Choix d'acteurs pour le repérage et
l'accompagnement des ménages pour lutter
contre la précarité énergétique (indicateurs de
contexte, de mesure et de suivi)



cress

Chambre Régionale
de l'Économie Sociale
et Solidaire de Guadeloupe



Leviers d'actions pour une collectivité

Mettre en œuvre des actions

Analyse et traitement des situations des personnes en difficulté

- Recensement des attentes et besoins des usagers
- Présentation des dispositifs d'aide et des critères d'éligibilité
- Mise en place d'initiatives locales

Accompagnement aux changements de pratiques

- Conseils en maîtrise de l'énergie
- Distribution d'équipements économes
- Animation d'ateliers collectifs

